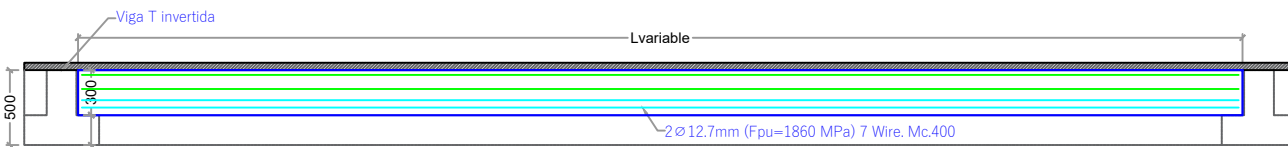
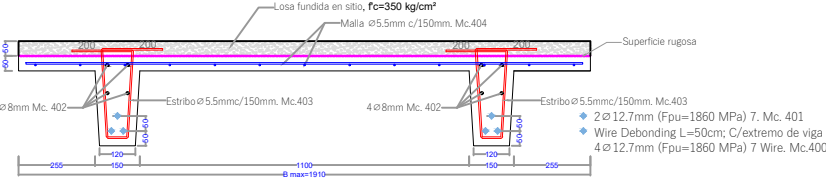
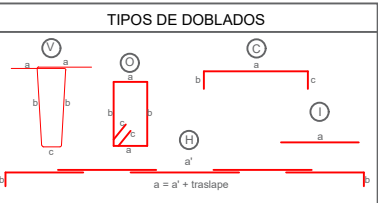


DETALLE DE ARMADURA EN SECCIÓN TRANSVERSAL Y LONGITUDINAL
ESC. 1-25

Viga Prefabricada Doble T - DT



FASE 1					
MODULO 7					
PLANILLA DE HORMIGON DE VIGAS PREFABRICADAS (f'c= 400 kg/cm²)					
VIGA DOBLE T	Codigo	Longitud (mm)	Cantidad	Volumen (m³)	
Area (m²)	0.1420	Viga DT-M7-01	4000	2.000	1.136
Area (m²)	0.1630	Viga DT-M7-02	4000	9.000	5.868
Area (m²)	0.1630	Viga DT-M7-03	6540	18.000	19.188
Area (m²)	0.1420	Viga DT-M7-04	7800	2.000	2.215
Area (m²)	0.1630	Viga DT-M7-05	7800	21.000	26.699
Area (m²)	0.1420	Viga DT-M7-06	4000	1.000	0.568
Area (m²)	0.1420	Viga DT-M7-07	4500	1.000	0.639
Area (m²)	0.1630	Viga DT-M7-08	5120	1.000	0.835
Area (m²)	0.1630	Viga DT-M7-09	5620	1.000	0.916
Area (m²)	0.1630	Viga DT-M7-10	6100	1.000	0.994
Area (m²)	0.1630	Viga DT-M7-11	3770	3.000	1.844
Area (m²)	0.1375	Viga DT-M7-12	2550	1.000	0.351
Area (m²)	0.1375	Viga DT-M7-13	2770	1.000	0.381
Area (m²)	0.1630	Viga DT-M7-14	3000	1.000	0.413
Area (m²)	0.1630	Viga DT-M7-15	3530	1.000	0.575
Area (m²)	0.1630	Viga DT-M7-16	2800	1.000	0.456
Area (m²)	0.1630	Viga DT-M7-17	2110	1.000	0.344
Area (m²)	0.1630	Viga DT-M7-18	2700	1.000	0.440
Area (m²)	0.1630	Viga DT-M7-19	2120	1.000	0.346
Area (m²)	0.1630	Viga DT-M7-20	1570	1.000	0.256
TOTAL =				64.464	



NOTA: La planilla de hierro fue elaborada por el diseñador para determinar cantidades de hierro a nivel de presupuesto. El contratista deberá efectuar su planilla de corte de hierro para armado de los elementos en obra, previa aprobación de la Fiscalización.

MATERIALES	
- Hormigón estructural para losa: f'c = 350 Kg/cm²	
- Hormigón estructural para vigas prefabricadas: f'c = 400 Kg/cm²	
- Acero de Refuerzo : fy = 4200 Kg/cm²	
- Acero de Refuerzo en Mallas electrosoldadas: fy = 5000 Kg/cm²	

NOTAS GENERALES	
- Todas las medidas están en milímetros (mm).	
- Las cotas en metros (m).	
- Las medidas prevalecen sobre la escala del dibujo	
- Las longitudes, medidas y cotas deberán ser verificadas por el constructor	

FASE 1													
MODULO 7													
VIGA DOBLE T													
Codigo: Viga DT-M7-01					Longitud pre-m= 4800mm		Cant.vigas= 2/2						
Mt	Tipo	Ø mm	Espaci (mm)	Cant.	Dimensiones (m)			Longitud (m)		Preco R\$1	Obr		
					a	b	c	d	e				
402	C	8	8	0.35	3.96	0.15	0.15	0.29	0.06	Unidad	Total	Gencho	
403	V	13	130	54	0.35	0.29	0.29	0.29	0.06	Unidad	Total		
404a	I	13	130	13	0.35	0.29	0.29	0.29	0.06	Unidad	Total		
404b	I	13	130	13	0.35	0.29	0.29	0.29	0.06	Unidad	Total		
Total de vigas código Viga DT-M7-01										4.00	40.30	0.75	7.40
Total de vigas código Viga DT-M7-02										4.00	40.30	0.75	7.40
Total de vigas código Viga DT-M7-03										4.00	40.30	0.75	7.40
Total de vigas código Viga DT-M7-04										4.00	40.30	0.75	7.40
Total de vigas código Viga DT-M7-05										4.00	40.30	0.75	7.40
Total de vigas código Viga DT-M7-06										4.00	40.30	0.75	7.40
Total de vigas código Viga DT-M7-07										4.00	40.30	0.75	7.40
Total de vigas código Viga DT-M7-08										4.00	40.30	0.75	7.40
Total de vigas código Viga DT-M7-09										4.00	40.30	0.75	7.40
Total de vigas código Viga DT-M7-10										4.00	40.30	0.75	7.40
Total de vigas código Viga DT-M7-11										4.00	40.30	0.75	7.40
Total de vigas código Viga DT-M7-12										4.00	40.30	0.75	7.40
Total de vigas código Viga DT-M7-13										4.00	40.30	0.75	7.40
Total de vigas código Viga DT-M7-14										4.00	40.30	0.75	7.40
Total de vigas código Viga DT-M7-15										4.00	40.30	0.75	7.40
Total de vigas código Viga DT-M7-16										4.00	40.30	0.75	7.40
Total de vigas código Viga DT-M7-17										4.00	40.30	0.75	7.40
Total de vigas código Viga DT-M7-18										4.00	40.30	0.75	7.40
Total de vigas código Viga DT-M7-19										4.00	40.30	0.75	7.40
Total de vigas código Viga DT-M7-20										4.00	40.30	0.75	7.40
Total de vigas código Viga DT-M7-21										4.00	40.30	0.75	7.40
Total de vigas código Viga DT-M7-22										4.00	40.30	0.75	7.40
Total de vigas código Viga DT-M7-23										4.00	40.30	0.75	7.40
Total de vigas código Viga DT-M7-24										4.00	40.30	0.75	7.40
Total de vigas código Viga DT-M7-25										4.00	40.30	0.75	7.40
Total de vigas código Viga DT-M7-26										4.00	40.30	0.75	7.40
Total de vigas código Viga DT-M7-27										4.00	40.30	0.75	7.40
Total de vigas código Viga DT-M7-28										4.00	40.30	0.75	7.40
Total de vigas código Viga DT-M7-29										4.00	40.30	0.75	7.40
Total de vigas código Viga DT-M7-30										4.00	40.30	0.75	7.40
Total de vigas código Viga DT-M7-31										4.00	40.30	0.75	7.40
Total de vigas código Viga DT-M7-32										4.00	40.30	0.75	7.40
Total de vigas código Viga DT-M7-33										4.00	40.30	0.75	7.40
Total de vigas código Viga DT-M7-34										4.00	40.30	0.75	7.40
Total de vigas código Viga DT-M7-35										4.00	40.30	0.75	7.40
Total de vigas código Viga DT-M7-36										4.00	40.30	0.75	7.40
Total de vigas código Viga DT-M7-37										4.00	40.30	0.75	7.40
Total de vigas código Viga DT-M7-38										4.00	40.30	0.75	7.40
Total de vigas código Viga DT-M7-39										4.00	40.30	0.75	7.40
Total de vigas código Viga DT-M7-40										4.00	40.30	0.75	7.40
Total de vigas código Viga DT-M7-41										4.00	40.30	0.75	7.40
Total de vigas código Viga DT-M7-42										4.00	40.30	0.75	7.40
Total de vigas código Viga DT-M7-43										4.00	40.30	0.75	7.40
Total de vigas código Viga DT-M7-44										4.00	40.30	0.75	7.40
Total de vigas código Viga DT-M7-45										4.00	40.30	0.75	7.40
Total de vigas código Viga DT-M7-46										4.00	40.30	0.75	7.40
Total de vigas código Viga DT-M7-47										4.00	40.30	0.75	7.40
Total de vigas código Viga DT-M7-48										4.00	40.30	0.75	7.40
Total de vigas código Viga DT-M7-49										4.00	40.30	0.75	7.40
Total de vigas código Viga DT-M7-50										4.00	40.30	0.75	7.40
Total de vigas código Viga DT-M7-51										4.00	40.30	0.75	7.40
Total de vigas código Viga DT-M7-52										4.00	40.30	0.75	7.40
Total de vigas código Viga DT-M7-53										4.00	40.30	0.75	7.40
Total de vigas código Viga DT-M7-54										4.00	40.30	0.75	7.40
Total de vigas código Viga DT-M7-55										4.00	40.30	0.75	7.40
Total de vigas código Viga DT-M7-56										4.00	40.30	0.75	7.40
Total de vigas código Viga DT-M7-57										4.00	40.30	0.75	7.40
Total de vigas código Viga DT-M7-58										4.00	40.30	0.75	7.40
Total de vigas código Viga DT-M7-59										4.00	40.30	0.75	7.40
Total de vigas código Viga DT-M7-60										4.00	40.30	0.75	7.40
Total de vigas código Viga DT-M7-61										4.00	40.30	0.75	7.40
Total de vigas código Viga DT-M7-62										4.00	40.30	0.75	7.40
Total de vigas código Viga DT-M7-63										4.00	40.30	0.75	7.40
Total de vigas código Viga DT-M7-64										4.00	40.30	0.75	7.40
Total de vigas código Viga DT-M7-65										4.00	40.30	0.75	7.40
Total de vigas código Viga DT-M7-66										4.00	40.30	0.75	7.40
Total de vigas código Viga DT-M7-67										4.00	40.30	0.75	7.40
Total de vigas código Viga DT-M7-68										4.00	40.30	0.75	7.40
Total de vigas código Viga DT-M7-69										4.00	40.30	0.75	7.40
Total de vigas código Viga DT-M7-70										4.00	40.30	0.75	7.40
Total de vigas código Viga DT-M7-71										4.00	40.30	0.75	7.40
Total de vigas código Viga DT-M7-72										4.00	40.30	0.75	7.40
Total de vigas código Viga DT-M7-73										4.00	40.30	0.75	7.40
Total de vigas código Viga DT-M7-74										4.00	40.30	0.75	7.40
Total de vigas código Viga DT-M7-75										4.00	40.30	0.75	7.40
Total de vigas código Viga DT-M7-76										4.00	40.30	0.75	7.40
Total de vigas código Viga DT-M7-77										4.00	40.30	0.75	7.40
Total de vigas código Viga DT-M7-78										4.00	40.30	0.75	7.40
Total de vigas código Viga DT-M7-79										4.00	40.30	0.75	7.40
Total de vigas código Viga DT-M7-80										4.00	40.30	0.75	7.40
Total de vigas código Viga DT-M7-81										4.00	40.30	0.75	7.40
Total de vigas código Viga DT-M7-82										4.00	40.30	0.75	7.40
Total de vigas código Viga DT-M7-83										4.00	40.30	0.75	7.40
Total de vigas código Viga DT-M7-84										4.00	40.30	0.75	7.40
Total de vigas código Viga DT-M7-85										4.00	40.30	0.75	7.40
Total de vigas código Viga DT-M7-86										4.00	40.30	0.75	7.40
Total de vigas código Viga DT-M7-87										4.00	40.30	0.75	7.40
Total de vigas código Viga DT-M7-88										4.00	40.30	0.75	7.40
Total de vigas código Viga DT-M7-89										4.00	40.30	0.75	7.40
Total de vigas código Viga DT-M7-90										4.00	40.30	0.75	7.40
Total de vigas código Viga DT-M7-91										4.00	40.30	0.75	7.40
Total de vigas código Viga DT-M7-92										4.00	40.30	0.75	7.40
Total de vigas código Viga DT-M7-93										4.00	40.30	0.75	7.40
Total de vigas código Viga DT-M7-94										4.00	40.30	0.75	7.40
Total de vigas código Viga DT-M7-95										4.00	40.30	0.75	7.40
Total de vigas código Viga DT-M7-96										4.00	40.30	0.75	7.40
Total de vigas código Viga DT-M7-97										4.00	40.30	0.75	7.40
Total de vigas código Viga DT-M7-98										4.00	40.30	0.75	7.40
Total de vigas código Viga DT-M7-99										4.00	40.30	0.75	7.40
Total de vigas código Viga DT-M7-100										4.00	40.30	0.75	7.40